

lettera

Liebe Farbenfreunde

Es ist ein bewegter Frühling. Viele Dinge sind im Fluss und ich habe oft den Eindruck, dass Veränderung mehr als je zuvor unseren Zeitgeist prägt.

In diesem Sinne hat der Vorstand in der letzten Vorstandssitzung beschlossen, die Vereinskommunikation in Zukunft komplett digital abzuwickeln. Mit unseren zeitgemässen neuen Strukturen haben wir die Rahmenbedingungen dafür geschaffen, auf diesem Weg Ressourcen zu schonen:

Laut Greenpeace beträgt der Papierverbrauch in Mitteleuropa 250 kg pro Person pro Jahr. Das entspricht einem Holzverbrauch von 500 Gramm pro Person und Tag. Ungeheure Mengen Holz werden alleine für die Papierproduktion geschlagen. Ein Konsum, der sich durch konsequente Digitalisierung von Informationen stark verringern lässt.

Mit dem eLettera entscheiden Sie selbst, welche Informationen Sie ausdrucken möchten und was Sie lieber als digitale Information ablegen oder nach dem Lesen löschen.

Des Weiteren möchte ich Sie anregen – ja, Sie ganz persönlich – unsere neue Homepage intensiver zu nutzen. Sie können Fachbeiträge einreichen, das Stellenportal in 2014 noch kostenlos nutzen und Termine für Fachveranstaltungen selbst eintragen. Bitte nutzen Sie diese Möglichkeiten, denn die pro/colore lebt für Sie und mit Ihnen.

Für das Jahr 2014 stellen wir Ihnen das Jahresprogramm 2014 vor und hoffen auf eine rege Teilnahme. Der Vorstand war bemüht, einen ansprechenden Mix von Themen und Veranstaltungsformen zusammenzustellen, so dass für jeden Geschmack etwas dabei sein sollte.

Für das Jahr 2015 dürfen Sie uns gerne Vorschläge einreichen. Wir freuen uns immer über ein aktives Mitdenken am Vereinsgeschehen.

Unsere Generalversammlung Anfang April verlief in einer entspannten Atmosphäre und der Vorstand bedankt sich für die rege Teilnahme sowie für das einstimmige Gutheissen sämtlicher Anträge. Unsere traditionellen Apéros möchten wir zukünftig auch abwechslungsreicher gestalten, so wie dies unsere Geschäftsführerin Sabeth Tödtli im April bereits initiiert hat.

Das Jahr 2014 wird also interessant und vielseitig werden. Geniessen Sie die Abwechslung mit uns.

Ich wünsche Ihnen farbenfrohe Frühlings- und Frühsommertage und freue mich auf Ihre Rückmeldungen.

Mit herzlichen Grüssen



Ihre Daniela Späth
Präsidentin pro/colore

- Editorial
- Einladung zum Treff 2/2014 am 8. Mai 2014
zur Führung durch die Ausstellung SKIN TO SKIN im Gewerbemuseum Winterthur
- Jahresprogramm 2014
- Rückblick Generalversammlung und Treff im April 2014
- Werbung eLettera und Website
(inklusive aktuelles Beilagenreglement & Beitragsreglement)
- Rezept für dänisches Knäckebrötchen

Beilage:

- Muster-Schmidt GmbH Mittsommer-Aktion

Führung durch Ausstellung SKIN TO SKIN im Gewerbemuseum Winterthur

Am Donnerstag 8. Mai führt uns Mario Pellin, wissenschaftlicher Mitarbeiter am Gewerbemuseum, durch die Ausstellung „SKIN TO SKIN – über Haut und Häute“, mit Fokus auf das Thema Farbe.



Ohne Haut kein Leben: Als grösstes Organ formt und schützt die Haut den Körper und ihre komplexen Eigenschaften sind einzigartig. Sie markiert sowohl die Grenze zwischen Innen und Aussen als auch diejenige zwischen dem System des Selbst und dem System der Welt. Sie hat soziale, kommunikative und sensorische Funktionen und gleichwohl erotische und symbolische Bedeutung. Die Haut reflektiert unsere Identität, sie spiegelt Emotionen und ist Ort prägender Lebensgeschichten. In den Künsten ist sie seit jeher ein Thema und ihre Qualitäten inspirieren ebenso Architektur und Design, so kennt auch ihre Materialität in Form von Leder oder Pergament eine lange Geschichte des Gebrauchs. Auch innerhalb der Medizin führt das Experiment an der Haut stetig zu neuen Innovationen und als Kommunikationsmedium ist die Haut ein aktuelles kulturwissenschaftliches Phänomen, das mehr und mehr erforscht wird – auch diese Gebiete finden Eingang in die Gesamtschau.

Die Ausstellung SKIN TO SKIN widmet sich den grossartigen Qualitäten der Haut in Kunst, Design und Wissenschaft und lädt dazu ein, die innovative Arbeit an und mit der Haut zu erkunden und aus ganz unterschiedlichen Perspektiven aktuelle und vergangene Hautlandschaften zu entdecken.

Wo: Gewerbemuseum Winterthur

Kirchplatz 14, 8400 Winterthur, www.gewerbemuseum.ch

Besammling: Entrée des Gewerbemuseums

Anfahrt: siehe Situationsplan

Wann: Donnerstag, 8. Mai 2014, 18.00 - ca. 20.00 Uhr

Programm: Individuelle Anreise

17:45 Uhr Besammling im Entrée

18.00 – 19.00 Uhr **Führung** durch die Ausstellung SKIN TO SKIN mit Mario Pellin, wissenschaftlicher Mitarbeiter

19.00 – 20.00 Uhr **Orientalischer Apéro** von Lotus Catering im Grand Café du Musée, Gewerbemuseum

Kosten: CHF 50.-- Mitglieder, Begleitpersonen

CHF 35.-- Studenten

CHF 75.-- Nicht-Mitglied



Orientalischer Apéro von Lotus Catering

im Grand Café du Musée, Gewerbemuseum (www.grandcafé.ch)

Bei Lotus Catering ist wirklich alles selbstgemacht. Frische Zutaten werden mit viel Liebe und Sorgfalt zubereitet. Lotus Catering achtet sehr auf die Qualität ihrer Produkte. Sie verwerten viele biologische Produkte und benützen kein Glutamat. Sie verwenden ausschliesslich Schweizerfleisch und Freiland Eier und benützen unraffiniertes Salz, ohne Antiklumpmittel. Auch versuchen sie möglichst viele Produkte aus der Region zu beziehen. Das Gemüse vom Gemüsemarkt in Winterthur beispielsweise und das Mehl für ihren selbstgebackenen Brote aus der Wespi Mühle in Winterthur.



Anfahrt und Situationsplan Gewerbemuseum Winterthur:



Adresse:

Kirchplatz 14, 8400 Winterthur

Verbindungen per Bahn:

Bern ab 16:11 Uhr, Zürich umsteigen

Basel ab 16:07 Uhr, Zürich umsteigen

Ab Zürich: S12 um 17:18 Uhr, Ankunft 17:39

St. Gallen ab 16:48 Uhr

Vom Bahnhof Winterthur:

5 - 10 Gehminuten (Untertor > Marktgasse)

Mit dem Auto:

Parkierungsmöglichkeiten siehe Plan

Anmeldung bitte bis zum Montag 28. April 2014

per E-Mail an info@procolore.ch oder per Online-Formular auf der Website

Sie erhalten eine Teilnahmebestätigung per Email.

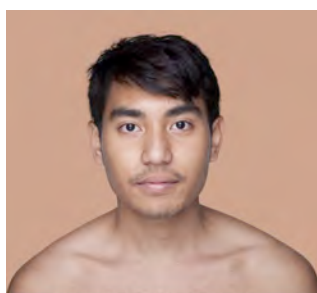
Die Bezahlung erfolgt diesmal entweder vor Ort (bitte genauen Betrag mitbringen), oder per Rechnung im Nachhinein.

Veranstaltungen Jahresplan 2014

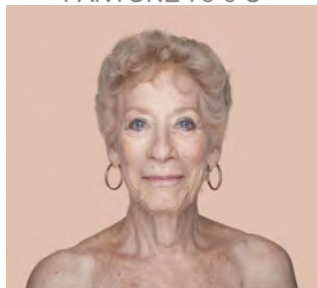
Donnerstag, 3. April 2014

Generalversammlung & Treff im Haus der Farbe, Zürich

14.00 – 15.00 Uhr	Generalversammlung
15.30 – 16.45 Uhr	Referat „Farbe - Stil – Erscheinung“ Susanne Zumbühl, www.autentica.ch
17.00 – 17.30 Uhr	Führung durch das Haus der Farbe
17.30 – 19.00 Uhr	Apéro mit Vernetzung



PANTONE 78-6 C



PANTONE 94-6 C

Donnerstag, 8. Mai 2014

Führung durch die Ausstellung «skin to skin», Gewerbemuseum Winterthur

18.00 – 19.00 Uhr	Führung durch die Ausstellung „skin to skin – über Haut und Häute“ mit Fokus auf „Farbe“ mit Mario Pellin, wissenschaftlicher Mitarbeiter
-------------------	--

Die Ausstellung *SKIN TO SKIN* widmet sich den grossartigen Qualitäten der Haut in Kunst, Design und Wissenschaft und lädt dazu ein, die innovative Arbeit an und mit der Haut zu erkunden und aus ganz unterschiedlichen Perspektiven aktuelle und vergangene Hautlandschaften zu entdecken.

19.00 – 20.00 Uhr	Orientalischer Apéro von Lotus Catering im Grand Café du Musée, Gewerbemuseum
-------------------	--



Donnerstag, 18. September 2014

Treff in der Stiftung Sitterwerk, im Sittertal St. Gallen

16.00 – 17.30 Uhr	Ausgiebige Führung durch das Sitterwerk Das Sitterwerk auf dem Industrieareal im Sittertal bei St.Gallen bildet mit seiner Kunstbibliothek, dem Werkstoffarchiv, der Kunstgiesserei, dem Atelierhaus und dem Kesselhaus Josephson ein institutionelle Zentrum für Künstler, Handwerker, Wissenschaftler und eine breite Öffentlichkeit, wo sich Produktion, Erforschung, Erhaltung, Präsentation und Vermittlung von Kunst in vielfältiger Weise durchdringen und bereichern.
17.30 Uhr	Apéro im Kesselhaus Josephson
anschliessend	Abendessen in der Kunstbibliothek (je nach Nachfrage)





Dienstag, 21. Oktober 2014
Kompodium «Fassade», Volketswil ZH

9.00 – ca. 12.00 Uhr

Kompodium „Fassade für Farbschaffende in der Architekturgestaltung“

Martin Frei, Produktmanager Fassade/Wand, Saint-Gobain Weber AG

Das Kompodium führt durch die technischen Grundlagen, welche bei der Fassadengestaltung zu berücksichtigen sind.
Des Weiteren werden Trends und Neuentwicklungen bei Gestaltungsmöglichkeiten auf der Fassade vorgestellt.
Dieser Treff ist ein „Must“ für jeden Farbschaffenden in der Architekturgestaltung.

ab 12.00 Uhr

Steh-Lunch offeriert von



Montag, 10. November 2014

Treff «Farben & Pigmente», Materialbibliothek für Pigmente, HSLU Luzern

16.00 Uhr – ca. 18.30 Uhr

Führung durch das Farbarchiv der Materialbibliothek Luzern und Workshop, bei dem Farben getestet und Farbmuster selbst hergestellt werden können mit Anita Wanner, Werkstattleiterin Raum für Farben, Leiterin Materialbibliothek Pigmente

An der Hochschule Luzern, Design und Kunst, befindet sich die einzigartige Materialbibliothek, in welcher über 150 Pigmente in verschiedenen Maltechniken auf verschiedenen Bildträgern physisch präsentiert werden. Denn Materialität von Farben und anderen Werkstoffen können am besten physisch erfahrbar gemacht werden und nur so kann ihre individuelle Wirkung erfasst werden kann. Zusätzlich werden Informationen zu Pigmenten, wie beispielsweise deren Herstellung, Geschichte, Giftigkeit und Kompatibilität mit anderen Pigmenten oder Bindemitteln abgegeben.

anschliessend

Apéro mit Vernetzung



1. pro/colore Treff und GV 2014

Rückblick

«Farbe - Stil - Erscheinung» am 03. April 2014

Referat von Susanne Zumbühl und Führung durch das Haus der Farbe



Gastgeber des diesjährigen 1. Treffs war das Haus der Farbe in Zürich. Die Präsidentin Daniela Späth begrüßte die 25 Teilnehmer und erläuterte das vielversprechende Programm des Nachmittags.

Die Veranstaltung wurde mit der 23. ordentlichen Generalversammlung durch Daniela Späth eröffnet. Sie führte zügig durch die Traktanden, gab einen Rückblick zu den Treffs des vergangenen Jahres und einen Ausblick auf die geplanten Aktivitäten. Auch Verena Schindler, Mitglied bei pro/colore und Delegierte bei der internationalen Vereinigung für die Farbe AIC, informierte über Neuerungen und Veranstaltungen innerhalb der Dachorganisation für Farbschaffende.

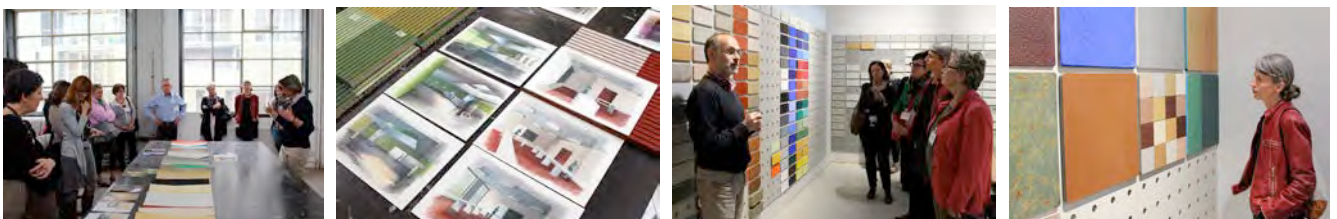
Personell wird der Vorstand künftig von Patrizia Kilburger verstärkt, die sich spontan zur Verfügung stellte und von den anwesenden Mitgliedern einstimmig gewählt wurde. Ihren Rücktritt eingereicht haben die beiden langjährigen Revisoren Pascale Ceravolo und Markus Bär und Ihre geleistete Arbeit wurde von der Präsidentin verdankt. Als neuer Revisor bestätigt wird Herr Giorgio Schnorf.

Das grösste Projekt des Vorstand im vergangenen Jahr war die intensive Arbeit am neuen Auftritt und der Neugestaltung der Webseite. Nach der Aufschaltung gegen Ende 2013 wurden an der GV nun die Gewinner des damit verbundenen Wettbewerbs ausgelost. Abschliessend wies Herr Ulrich Seiss, als Abgesandter des deutschen Farbenzentrums und Mitglied dessen Vorstands, auf die geplante Konferenz „Farbe als Experiment“ in Wuppertal (25.-26. September 2014) hin.

Nach einer kurzen Pause erwartete uns Susanne Zumbühl zu Ihrem Referat «Farbe - Stil - Erscheinung». Anhand aussagekräftiger Bilder zeigte sie unterschiedliche Stilarten auf und erläuterte das Vorgehen einer professionellen Stil- und Farbberatung. Mit praktischen Experimenten veranschaulichte sie zudem Ihre Überlegungen.

Im Anschluss an den Vortrag führten uns die Gastgeber, Stefanie Wettstein und Lino Sibillano vom Haus der Farbe, durch die Räumlichkeiten und gaben uns einen interessanten Einblick in Ihr Wirken. Insbesondere die gezeigten Beispiele von Farbkonzepten und die Sammlung unterschiedlichster, gestalteter Oberflächen stiessen auf reges Interesse.

Beim anschliessenden Apéro hatten die Teilnehmer die Möglichkeit zu Austausch und Vernetzung. Wir freuen uns auf die weiteren, spannenden Treffs im laufenden Jahr.



Werbung in eLettera & auf Website

Denken Sie dran, dass Sie jederzeit die Möglichkeit haben, Beilagen zum pro/colore eLettera zu machen, oder auf der Website Werbung zu platzieren, oder eigene Veranstaltungen und Job-Inserate zu veröffentlichen.

Der eLettera erscheint 3-4 mal jährlich. Damit Sie mögliche Beilagen schon rechtzeitig planen können, haben wir die Daten für die pro/colore eLetters im Voraus für Sie festgelegt:

Eingabefristen für eLettera-Beilagen

20. Juni 2014 (Erscheinungsdatum: Ende Juni)
 20. Oktober 2014 (Erscheinungsdatum: Ende Oktober)
 Januar 2015

Da wir dieses Jahr von Papier auf digital umstellen, benötigen wir vor allem ein gutes PDF Ihrer Beilage. Trotzdem gibt es aber während der Umstellphase nach wie vor wenige Exemplare in Papierform. Bitte schicken Sie uns also die Beilage auch in einer Auflage in Papier. Die Höhe dieser Auflage erfragen Sie bitte jeweils ein paar Tage vorher bei der Geschäftsstelle.

Reglement zu Werbung & Veröffentlichungen

Art der Werbung / Veröffentlichung	Kosten in CHF pro Beilage	Inhalte & Daten
Beilage im eLettera	250,00 Nichtmitglieder 100,00 Mitglieder * <small>*Firmenmitglieder, Gönner, Partner gemäss Leistungsvereinbarung</small>	Informationen rund um das Thema Farbe, Werbebeilagen etc. pdf- File in mittlerer Druckauflösung
Blog- Beiträge	gratis	redaktionelle Beiträge zum Thema Farbe
Job-Plattform	bis 31.12.2014 gratis	Stellenausschreibungen
Mailings	nur in eigener Sache	

Alle Publikationen und Beiträge müssen sich im weitesten Sinne mit dem Themengebiet „Farbe“ befassen. Die Redaktion behält sich die Rückweisung von Beiträgen ausdrücklich vor.

Denken Sie dran, dass sie als **Firmenmitglied** nicht nur in unserem Firmenverzeichnis aufgeführt sind, sondern jährlich von einer gratis Beilage zum eLettera profitieren. Wenn Sie also bisher Einzelmitglied waren, aber selbständig arbeiten, dann könnte sich eine Firmenmitgliedschaft durchaus lohnen. Als Gönner oder Partner stehen ihnen sogar zwei Beilagen zu, und zusätzlich profitieren sie von Bannerwerbung auf der Website sowie Logowerbung an Treffs.

Die ausführlichen Leistungen, von denen Sie in den unterschiedlichen Mitgliederkategorien profitieren, entnehmen Sie bitte dem Beitragsreglement auf der Rückseite.

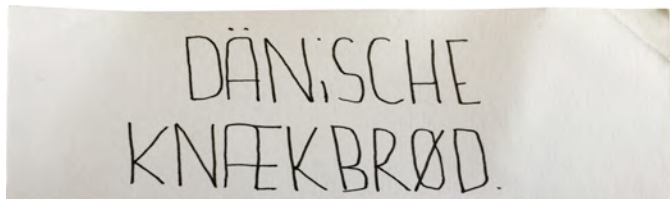
Mitgliederbeiträge (gemäss Statuten Art. 4.1, Lit. a) bis g))

Mitgliederkategorien	Jahresbeitrag in CHF (mind.)	Mit der Mitgliedschaft verbundene Leistungen
Einzelmitglieder natürliche Personen	90.00	<ul style="list-style-type: none"> - regelmässig eLettera - Teilnahme an Treffs/Veranstaltungen zum Mitgliederpreis - 1 weiterer Teilnehmer zum Mitgliederpreis
Firmenmitglieder Organisationen des öffentlichen Rechts und juristische Personen	250.00	<ul style="list-style-type: none"> - regelmässig eLettera - Teilnahme an Treffs/Veranstaltungen zum Mitgliederpreis - weitere Teilnehmer zum Mitgliederpreis - Aufnahme ins öffentliche Firmenverzeichnis auf der Homepage - 1x pro Jahr kostenlose Beilage im eLettera
Gönner Mitglieder, welche den Verein durch zusätzliche finanzielle Beiträge unterstützen	500.00	<ul style="list-style-type: none"> - regelmässig eLettera - pro Treff/Veranstaltung 1 Teilnehmer kostenlos - weitere Teilnehmer zum Mitgliederpreis - Aufnahme ins öffentliche Firmenverzeichnis auf der Homepage - Aufnahme ins Gönnerverzeichnis auf der Homepage - Bannerwerbung mit Logo auf der Einstiegsseite der Homepage - 2x pro Jahr kostenlose Beilage im eLettera - Logowerbung an Treffs/Veranstaltungen
Partner Mitglieder, welchen den Verein durch aktive Zusammenarbeit und/oder durch bedeutende Beiträge unterstützen	nach Vereinbarung	<ul style="list-style-type: none"> - regelmässig eLettera - pro Treff/Veranstaltung 2 Teilnehmer kostenlos - weitere Teilnehmer zum Mitgliederpreis - Aufnahme ins öffentliche Firmenverzeichnis auf der Homepage - Aufnahme ins Gönnerverzeichnis auf der Homepage - Bannerwerbung mit Logo auf der Einstiegsseite der Homepage - 2x pro Jahr kostenlose Beilage im eLettera - weitere Leistungen gemäss individueller Vereinbarungen - Logowerbung an Treffs/Veranstaltungen
Schüler / Studenten Einzelmitglieder mit reduziertem Jahresbeitrag	50.00	<ul style="list-style-type: none"> - regelmässig eLettera - Teilnahme an Treffs/Veranstaltungen zum reduzierten Mitgliederpreis (je nach Kontingent)

Nina's Dänisches Knækbrød

Rezept

Auf vielseitigen Wunsch hin verrät Ihnen Nina, wie Sie das Knäckebrot, das Sie am Apéro nach der letzten Generalversammlung so genossen haben, nachbacken können.



Folgendes Rezept ist nur eine ungefähre Rekonstruktion, denn Nina misst nicht mit der Waage, sondern mit Glas, Löffel und immer vor allem nach Augenmass.



Rezept:

1 dl Leinsamen

1 dl Müsli

2 dl Haferflocken

1 dl Sonnenblumenkerne

3,5 dl Ruchmehl

2 dl kaltes Wasser

1 1/4 dl Olivenöl

2 Teelöffel Backpulver

2,5 Teelöffel Salz

1 Teelöffel Honig

Verwenden Sie nach Lust und Laune andere Nüsse, Körner und Samen.

Mischen Sie alle Zutaten in einer Schüssel, und verrühren oder kneten Sie die Masse, bis sie glatt ist.

Halbieren Sie den Teig, da er für zwei Bleche reichen sollte.

Rollen Sie den Teig dünn zwischen zwei Backpapieren aus, legen Sie ihn auf ein Backblech, und schneiden Sie ihn mit einem Pizzaschneider oder einem stumpfen Messer in die gewünschte Grösse von Rechtecken.

Backen Sie die zwei Bleche "knækbrødene" gleichzeitig 15 Minuten lang im Ofen bei 200 Grad.

Wenn das Knäckebrot noch etwas weich ist, backen Sie es noch weitere fünf Minuten.

Viel Erfolg & Velbekomme!

Ihre Nina Lund Westerdahl

Wenn Sie übrigens selbst gerne Nina für einen Apéro engagieren möchten, melden Sie sich ungeniert bei der pro/colore Geschäftsstelle.



Muster-Schmidt GmbH

RAL- Farbkartenvertrieb

Sagenbachstrasse 1b

8833 Samstagern

Telefon +41 (0) 44 251 75 71

Telefax +41 (0)44 252 44 68

mail@muster-schmidt.ch

Mittsommer-Aktion

gültig bis Mittsommer 21.06.2014

10% Rabatt auf RAL DESIGN D2



RAL DESIGN D2 Farbfächer

mit 1.625 RAL DESIGN Farben in Schutzbox

neueste Version
überarbeitetes Ordnungssystem
Fächergrösse 5,0 x 29,0 cm
Farbdarstellung 5,0 x 2,5 cm
Farbdarstellung semi-matt

Wieder lieferbar:
RAL DESIGN D8 –
Box mit 8 Farbfächern
www.muster-schmidt.ch

Sonderpreis: 108,00 CHF statt 120,00 CHF

zzgl. MwSt. und Versandkosten

Das RAL DESIGN System setzt sich neben dem Natural Color System immer mehr als herstellerunabhängiges Farbsystem in der Farbkommunikation durch. Architekten, Designer und Planer verwenden diese Farbensprache, um ihre Ideen farbgenau umzusetzen.

Beachten Sie auch unsere Buchhandlung Farbe mit einer grossen Auswahl an Fachliteratur auf www.muster-schmidt.de.

Bitte bestellen Sie über die Kontaktdaten im Briefkopf. Bei Fragen stehen wir gerne zu Ihrer Verfügung.